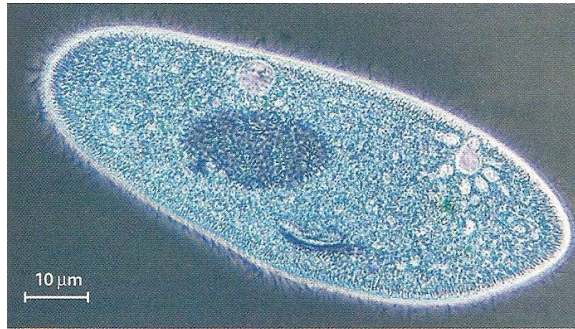


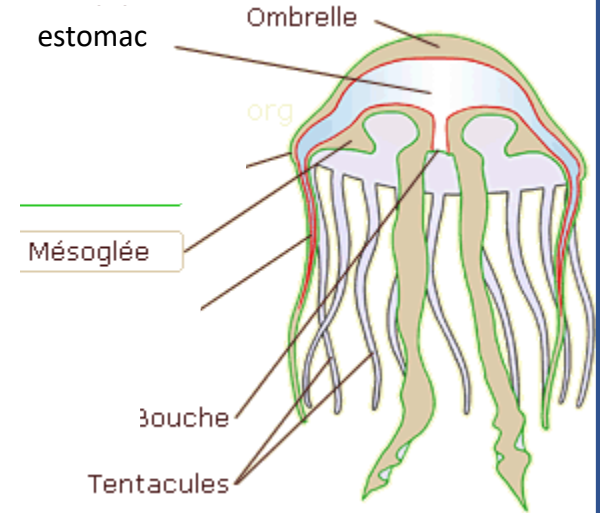
Paramécie



Paramécies (MO)

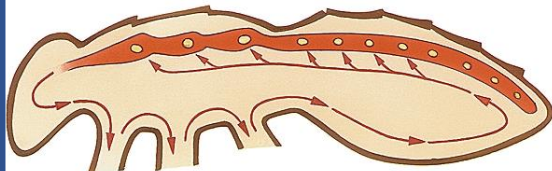
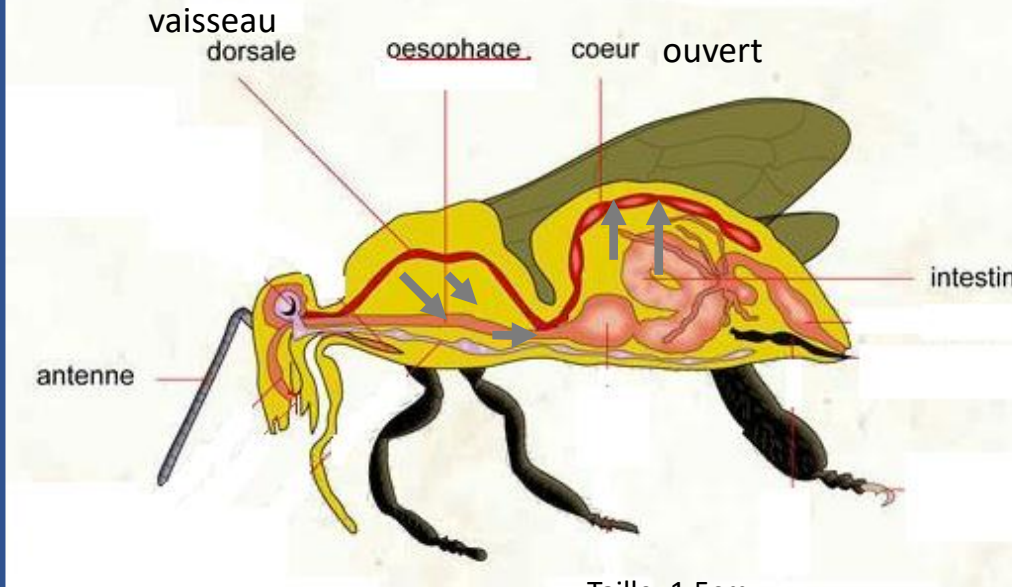
Taille: 100μm
Aucun liquide circulant.
Un cytoplasme

Méduse (Aurelia)



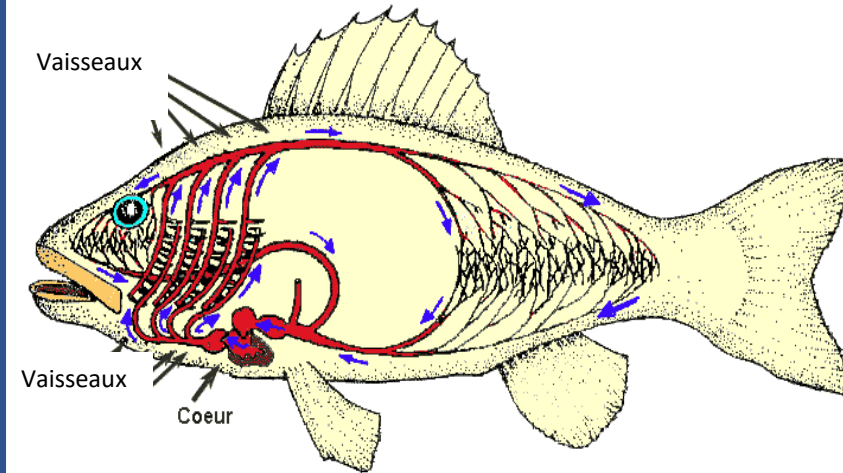
Taille: 10cm
Aucun liquide circulant à l'intérieur
Une gelée appelée « mésoglée »

Abeille



Taille: 1,5cm
Liquide circulant: Hémolymph
Un cœur ouvert, pas de circuit fermé de vaisseaux.

Poisson



Taille: 40cm
Liquide circulant: sang.
Un cœur fermé, sur un circuit clos de vaisseaux.